

## ส่วนที่ ๑

### บทนำ

ตามระเบียบกระทรวงมหาดไทย ว่าด้วย การจัดทำแผนพัฒนาขององค์กรปกครองส่วนท้องถิ่น พ.ศ. ๒๕๔๘ แก้ไขเพิ่มเติม (ฉบับที่ ๒) พ.ศ. ๒๕๕๙ และ (ฉบับที่ ๓) พ.ศ. ๒๕๖๑ ข้อ ๒๗ แผนการดำเนินงานให้จัดทำให้เสร็จภายในสามสิบวันนับตั้งแต่ประกาศใช้งบประมาณรายจ่ายประจำปี งบประมาณรายจ่ายเพิ่มเติม งบประมาณจากเงินสะสม หรือได้รับแจ้งแผนงานและโครงการจากหน่วยราชการส่วนกลาง ส่วนภูมิภาค รัฐวิสาหกิจหรือหน่วยงานอื่นๆ ที่ต้องดำเนินการในพื้นที่องค์กรปกครองส่วนท้องถิ่นในปีงบประมาณนั้น และมีขั้นตอนการจัดทำแผนการดำเนินงานตามระเบียบ ข้อ ๒๖

แผนการดำเนินงาน เป็นแผนที่รวบรวมแผนงาน โครงการพัฒนาที่ดำเนินการจริงทั้งหมดในพื้นที่ความรับผิดชอบขององค์การบริหารส่วนตำบลนาจิว ซึ่งเป็นแนวทางในการดำเนินงานในปีงบประมาณนั้น และเครื่องมือสำคัญในการบริหารของผู้บริหารท้องถิ่นเพื่อควบคุมการดำเนินงานให้เป็นไปอย่างเหมาะสม และมีประสิทธิภาพ ดังนั้น จึงเป็นเครื่องมือที่จะนำมาใช้ในการบริหารจัดการโครงการให้เป็นไปตามเป้าหมายที่วางไว้ ทำให้ทราบถึงโครงการ มีการประสานและบูรณาการทำงานกับหน่วยงานและจำแนกรายละเอียดต่าง ๆ ของแผนงานโครงการในแผนดำเนินงาน โดยแผนงานการดำเนินงานมีลักษณะสำคัญ คือ

๑. เป็นโครงการ/กิจกรรมการพัฒนาจากงบประมาณรายจ่ายประจำปีขององค์การบริหารส่วนตำบลนาจิว หลังจากได้มีการจัดทำงบประมาณรายจ่ายประจำปีเสร็จสิ้นแล้ว (รวมทั้งเงินอุดหนุนที่องค์การบริหารส่วนตำบลนาจิวอุดหนุนให้หน่วยงานอื่นดำเนินการ)
๒. เป็นโครงการ/กิจกรรมพัฒนาที่องค์การบริหารส่วนตำบลนาจิว ดำเนินการเองโดยไม่ใช้งบประมาณ (ถ้ามี)
๓. เป็นโครงการ/กิจกรรมพัฒนาของหน่วยงานราชการ ส่วนกลาง ส่วนภูมิภาค หรือหน่วยงานอื่นๆ ที่ดำเนินการในพื้นที่ขององค์การบริหารส่วนตำบลนาจิว
๔. เป็นโครงการ/กิจกรรมพัฒนาอื่น ๆ ที่องค์กรปกครองส่วนท้องถิ่น พิจารณาเห็นว่าจะเกิดประโยชน์ในการประสานการดำเนินงานในพื้นที่

#### ๑. วัตถุประสงค์ของแผนการดำเนินงาน

๑. แผนการดำเนินงานมีจุดมุ่งหมายเพื่อแสดงถึงรายละเอียดของแผนงาน/โครงการพัฒนาและกิจกรรมการพัฒนาที่ดำเนินการจริงทั้งหมดในพื้นที่ขององค์กรปกครองส่วนท้องถิ่น ประจำปีงบประมาณนั้นเพื่อให้แนวทางในการดำเนินงานในปีงบประมาณนั้นขององค์กรปกครองส่วนท้องถิ่น มีความชัดเจนในการปฏิบัติมากขึ้น ลดความซ้ำซ้อนของโครงการ มีการประสาน และบูรณาการทำงานกับหน่วยงานและจำแนกรายละเอียดต่างๆ ของแผนงานโครงการ ในแผนการดำเนินงาน

๒. แผนการดำเนินงานจะเป็นเครื่องมือสำคัญในการบริหารงานของผู้บริหารท้องถิ่น เพื่อควบคุมการดำเนินงานให้เป็นไปอย่างเหมาะสม และมีประสิทธิภาพ

๓. แผนการดำเนินงาน จะกำหนดรายละเอียดของโครงการ/กิจกรรมการพัฒนาที่ดำเนินการในพื้นที่ขององค์กรปกครองส่วนท้องถิ่น โดยโครงการ/กิจกรรมการพัฒนา ที่จะบรรจุในแผนการดำเนินงานจะมีที่มาจาก

๓.๑ งบประมาณรายจ่ายประจำปี งบประมาณรายจ่ายเพิ่มเติม ขององค์กรปกครองส่วนท้องถิ่น (รวมทั้งเงินอุดหนุนที่องค์กรปกครองส่วนท้องถิ่นอุดหนุนให้หน่วยงานอื่นดำเนินการ)

๓.๒ โครงการ กิจกรรม การพัฒนาขององค์กรปกครองส่วนท้องถิ่นที่เกิดจากการถ่ายขาดเงินสะสม เงินอุดหนุนเฉพาะกิจหรืองบประมาณรายจ่ายอื่นๆ ที่ดำเนินการตามโครงการพัฒนาท้องถิ่น

๓.๓ โครงการ/กิจกรรมการพัฒนาที่องค์กรปกครองส่วนท้องถิ่นดำเนินการเองโดยไม่ใช้งบประมาณ (ถ้ามี)

๓.๔ โครงการ/กิจกรรมการพัฒนาของหน่วยราชการ ส่วนกลาง ส่วนภูมิภาค หรือหน่วยงานอื่นๆ ที่ดำเนินการในพื้นที่ขององค์กรปกครองส่วนท้องถิ่น (สำหรับองค์การบริหารส่วนจังหวัด ให้รวบรวมข้อมูลโครงการ/กิจกรรมการพัฒนาของหน่วยราชการ ส่วนกลาง ส่วนภูมิภาค หรือหน่วยงานอื่นๆ ที่มีลักษณะการดำเนินงานครอบคลุมพื้นที่หลายองค์กรปกครองส่วนท้องถิ่นหรือเป็นโครงการ/กิจกรรมการพัฒนาที่มีความคาบเกี่ยวต่อเนื่องระหว่างองค์กรปกครองส่วนท้องถิ่น) โดยให้องค์กรปกครองส่วนท้องถิ่นตรวจสอบจากแผนปฏิบัติการประจำปีของจังหวัดหรืออาจสอบถามไปยังหน่วยงานต่างๆ ที่เกี่ยวข้อง

๓.๕ โครงการ/กิจกรรมการพัฒนาอื่นๆ ที่องค์กรปกครองส่วนท้องถิ่นพิจารณาเห็นว่าจะเกิดประโยชน์ในการประสานการดำเนินงานในพื้นที่

## ๒. ขั้นตอนการจัดทำแผนการดำเนินงาน

ระเบียบกระทรวงมหาดไทย ว่าด้วย การจัดทำแผนพัฒนาขององค์กรปกครองส่วนท้องถิ่น พ.ศ. ๒๕๔๘ แก้ไขเพิ่มเติม (ฉบับที่ ๒) พ.ศ. ๒๕๕๙ และ (ฉบับที่ ๓) พ.ศ. ๒๕๖๑ ข้อ ๔ ได้กำหนดให้จัดทำแผนการดำเนินงานตามข้อ ๒๖ และ ข้อ ๒๗ ว่า การจัดทำแผนการดำเนินงานให้ดำเนินการตามระเบียบนี้โดยมีขั้นตอนดำเนินการ ดังนี้

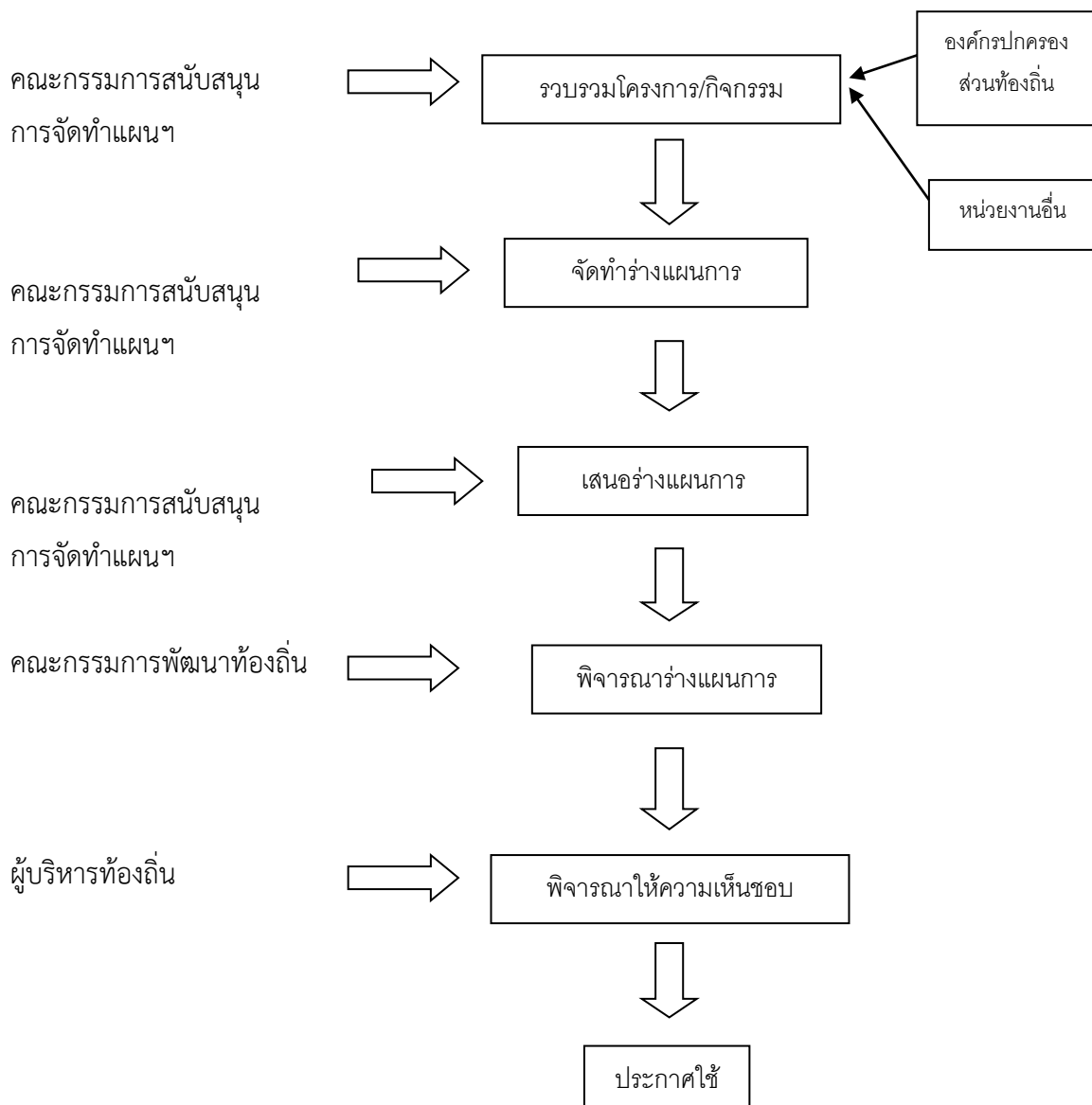
๑. คณะกรรมการสนับสนุนการจัดทำแผนพัฒนาท้องถิ่นรวบรวมแผนงาน โครงการพัฒนาขององค์กรปกครองส่วนท้องถิ่น หน่วยงานราชการส่วนกลาง ส่วนภูมิภาค รัฐวิสาหกิจและหน่วยงานอื่นๆ ที่ดำเนินการในพื้นที่ขององค์กรปกครองส่วนท้องถิ่น แล้วจัดทำร่างแผนการดำเนินงาน เสนอคณะกรรมการพัฒนาท้องถิ่น

๒. คณะกรรมการพัฒนาท้องถิ่นพิจารณาร่างแผนการดำเนินงาน แล้วเสนอผู้บริหารท้องถิ่น ประกาศเป็นแผนการดำเนินงาน ทั้งนี้ ให้ปิดประกาศแผนการดำเนินงานภายในสิบห้าวันนับแต่วันที่ประกาศ เพื่อให้ประชาชนในท้องถิ่นทราบโดยทั่วกันและต้องปิดประกาศไว้อย่างน้อยสามสิบวัน

๓. . แผนการดำเนินงานให้จัดทำเสร็จภายในสามสิบวันนับแต่วันที่ประกาศใช้งบประมาณ

รายจ่ายประจำปี งบประมาณรายจ่ายเพิ่มเติม งบประมาณจากเงินสะสม หรือได้รับแจ้งแผนงาน/โครงการจากหน่วยงานราชการส่วนกลาง ส่วนภูมิภาค รัฐวิสาหกิจหรือหน่วยงานอื่นๆ ที่ต้องดำเนินการในพื้นที่องค์กรปกครองส่วนท้องถิ่นในปีงบประมาณนั้น การขยายเวลาการจัดทำและการแก้ไขแผนการดำเนินงานเป็นอำนาจของผู้บริหารท้องถิ่น

จากขั้นตอนการจัดทำแผนการดำเนินงานข้างต้น สามารถเขียนเป็นแผนภูมิได้ดังนี้



### ๓. ประโยชน์ของแผนการดำเนินงาน

- ๓.๑ การดำเนินงานตามแผนงาน/โครงการพัฒนาในปีงบประมาณ มีความชัดเจนในการปฏิบัติมากขึ้น
- ๓.๒ มีความสะดวกในการติดตามประเมินผลการนำไปปฏิบัติ มีความสะดวกและมีประสิทธิภาพ
- ๓.๓ เพื่อให้การใช้จ่ายงบประมาณในแต่ละปีของหน่วยงานเป็นไปอย่างมีประสิทธิภาพ
- ๓.๔ ทราบถึงจำนวนงบประมาณที่ต้องจ่ายจริงในแต่ละปี
- ๓.๕ สามารถบริหารจัดการเวลาในการดำเนินงานโครงการขององค์การบริหารส่วนตำบลนางิ้ว
- ๓.๖ สามารถนำแผนการปฏิบัติการมาวิเคราะห์ปัญหาอันเกิดจากการดำเนินโครงการต่างๆ ตามงบประมาณในปีงบประมาณ พ.ศ. ๒๕๖๔ ได้อย่างถูกต้อง

## ส่วนที่ ๒

### บัญชีโครงการ/กิจกรรม

องค์ประกอบ ประกอบด้วยบัญชีสรุปจำนวนโครงการและงบประมาณ และบัญชีโครงการ/กิจกรรม/งบประมาณโดยนำเสนอ ดังนี้

#### ๑. บัญชีสรุปจำนวนโครงการและงบประมาณ (แบบ ผด. ๐๑)

แบบ ผด. ๐๑ เป็นแบบบัญชีสรุปจำนวนโครงการและงบประมาณ แผนการดำเนินงาน ประจำปีงบประมาณ พ.ศ. ๒๕๖๔ ประกอบด้วย ยุทธศาสตร์/แผนงาน จำนวนโครงการที่ดำเนินการ คิดเป็นร้อยละของโครงการทั้งหมด จำนวนงบประมาณ คิดเป็นร้อยละของงบประมาณทั้งหมด หน่วยงานรับผิดชอบ

การจัดทำแผนการดำเนินงานตามแบบ ผด. ๐๑ นี้ จะต้องลงรายการยุทธศาสตร์ แผนงาน ให้ครบถ้วนสมบูรณ์ ลงรายการของจำนวนโครงการที่ดำเนินการ การคิดเป็นร้อยละของโครงการ

ทั้งหมด จำนวนงบประมาณ และการคิดเป็นร้อยละของงบประมาณทั้งหมด และต้องระบุหน่วยงานรับผิดชอบ และเมื่อลงแต่ละยุทธศาสตร์และแผนงานแล้ว จะต้องรวมผลทุกครั้ง และจะต้องรวมผลในภาพรวมทั้งหมดด้วย การลงยุทธศาสตร์และแผนงานโดยภาพรวมทั้งหมด ผลของการคิดเป็นร้อยละของ โครงการทั้งหมด และการคิดเป็นร้อยละของงบประมาณทั้งหมด จะต้องเป็นร้อยละร้อยเสมอ (๑๐๐)

๒. บัญชีโครงการ/กิจกรรม/งบประมาณ (แบบ ผด. ๐๒)

แบบ ผด. ๐๒ เป็นแบบบัญชีโครงการ/งบประมาณ แผนการดำเนินงาน ประจำปี งบประมาณ พ.ศ. ๒๕๖๔ ประกอบด้วย ยุทธศาสตร์แต่ละยุทธศาสตร์พร้อมแสดงแผนงาน โดยมีลำดับที่/โครงการ/รายละเอียดของกิจกรรมที่เกิดขึ้นจากโครงการ/งบประมาณ (บาท)/สถานที่ดำเนินการ/หน่วยงาน รับผิดชอบหลัก/ปีงบประมาณและเดือน โดยเริ่มจากเดือนตุลาคมของปีหนึ่งไปสิ้นสุดเดือนกันยายนอีกปีหนึ่ง

**บัญชีสรุปจำนวนโครงการและงบประมาณ**  
**แผนการดำเนินงาน ประจำปีงบประมาณ พ.ศ. ๒๕๖๔**  
**องค์การบริหารส่วนตำบลนาจิว**

\*\*\*\*\*

| ยุทธศาสตร์/แนวทาง                                   | จำนวนโครงการที่ดำเนินการ | คิดเป็นร้อยละของโครงการทั้งหมด | จำนวนงบประมาณ | ร้อยละของงบประมาณทั้งหมด | หน่วยดำเนินการ |
|---|--------------------------|--------------------------------|---------------|--------------------------|----------------|
| <b>๑. ยุทธศาสตร์การพัฒนาด้านโครงสร้างพื้นฐาน</b>    |                          |                                |               |                          |                |
| ๑.๑ แผนงานเคหะและชุมชน (งานไฟฟ้าถนน)                | ๒                        | ๑.๘๘                           | ๑๒๐,๐๐๐       | ๐.๖๔                     | กองช่าง        |
| ๑.๒ แผนงานอุตสาหกรรมและการโยธา                      | ๗                        | ๖.๖๐                           | ๓,๒๙๘,๒๐๐     | ๑๗.๕๔                    | กองช่าง        |
| <b>๒. ยุทธศาสตร์การพัฒนาด้านคุณภาพชีวิตและสังคม</b> |                          |                                |               |                          |                |
| ๒.๑ แผนงานสังคมสงเคราะห์                            | ๒                        | ๑.๘๘                           | ๒๙๐,๐๐๐       | ๑.๕๔                     | กองการศึกษา    |
| ๒.๒ แผนงานกองการศึกษา                               | ๒๐                       | ๑๘.๘๗                          | ๓,๕๕๙,๙๑๐     | ๑๘.๙๔                    | กองการศึกษา    |
| ๒.๓ แผนงานการศาสนา วัฒนธรรมและนันทนาการ             | ๑๘                       | ๑๖.๙๘                          | ๔๑๕,๐๐๐       | ๒.๒๐                     | กองการศึกษา    |
| ๒.๔ แผนงานสาธารณสุข                                 | ๔                        | ๓.๗๗                           | ๗๒๐,๐๐๐       | ๓.๘๒                     | สำนักปลัด      |
| ๒.๕ แผนงานการสร้างเสริมความเข้มแข็งของชุมชน         | ๗                        | ๖.๖๐                           | ๔๔๐,๐๐๐       | ๒.๓๔                     | สำนักปลัด      |
| ๒.๖ แผนงานงบกลาง                                    | ๔                        | ๓.๗๗                           | ๘,๒๐๘,๘๐๐     | ๔๓.๖๗                    | สำนักปลัด      |

แบบ ผด ๐๑

| ยุทธศาสตร์/แนวทาง   | จำนวน<br>โครงการ<br>ที่ดำเนินการ | คิดเป็นร้อยละของ<br>โครงการทั้งหมด | จำนวน<br>งบประมาณ | ร้อยละของ<br>งบประมาณทั้งหมด | หน่วย<br>ดำเนินการ |
|---|----------------------------------|------------------------------------|-------------------|------------------------------|--------------------|
| <b>๓. ยุทธศาสตร์การพัฒนาด้านทรัพยากรธรรมชาติและสิ่งแวดล้อม</b>                |                                  |                                    |                   |                              |                    |
| ๓.๑ แผนงานการเกษตร  | ๒                                | ๑.๘๘                               | ๓๐,๐๐๐            | ๐.๑๖                         | สำนักปลัด          |
| <b>๔. ยุทธศาสตร์การพัฒนาเสริมสร้างความมั่นคงและปลอดภัยในชีวิตและทรัพย์สิน</b> |                                  |                                    |                   |                              |                    |
| ๔.๑ แผนงานการรักษาความสงบภายใน  | ๕                                | ๔.๗๒                               | ๒๐๐,๐๐๐           | ๑.๑๐                         | สำนักปลัด          |
| <b>๕. ยุทธศาสตร์การบริหารจัดการองค์กรและภาครัฐ</b>                            |                                  |                                    |                   |                              |                    |
| ๕.๑ แผนงานบริหารงานทั่วไป   | ๓๕                               | ๓๓.๐๒                              | ๑,๕๑๕,๐๐๐         | ๘.๐๕                         | สำนักปลัด          |
| <b>รวมจำนวนโครงการทั้งหมด</b>   | <b>๑๐๖</b>                       | <b>๑๐๐</b>                         | <b>๑๘,๗๙๖,๙๑๐</b> | <b>๑๐๐</b>                   |                    |

**บัญชีสรุปครุภัณฑ์**  
**แผนการดำเนินงาน ประจำปีงบประมาณ พ.ศ. ๒๕๖๔**  
**องค์การบริหารส่วนตำบลนาจิว**

\*\*\*\*\*

| ยุทธศาสตร์/แนวทาง                                | จำนวนโครงการ<br>ที่ดำเนินการ | คิดเป็นร้อยละของ<br>โครงการทั้งหมด | จำนวน<br>งบประมาณ | ร้อยละของ<br>งบประมาณทั้งหมด | หน่วย<br>ดำเนินการ |
|--|------------------------------|------------------------------------|-------------------|------------------------------|--------------------|
| <b>ยุทธศาสตร์การบริหารจัดการองค์กรและภาครัฐ</b>  |                              |                                    |                   |                              |                    |
| ๑.๑ แผนงานบริหารงานทั่วไป                        | ๑๑                           | ๕๕                                 | ๓๔๓,๒๐๐           | ๗๘.๖๑                        | สำนักปลัด/กองคลัง  |
| <b>ยุทธศาสตร์การพัฒนาด้านโครงสร้างพื้นฐาน</b>    |                              |                                    |                   |                              |                    |
| ๑.๒ แผนงานเคหะและชุมชน                           | ๑                            | ๕                                  | ๒๓,๐๐๐            | ๕.๒๗                         | กองช่าง            |
| <b>ยุทธศาสตร์การพัฒนาด้านคุณภาพชีวิตและสังคม</b> |                              |                                    |                   |                              |                    |
| ๑.๓ แผนงานกองการศึกษา                            | ๘                            | ๔๐                                 | ๗๐,๔๐๐            | ๑๖.๑๒                        | กองการศึกษา        |
| <b>รวมจำนวนครุภัณฑ์ทั้งหมด</b>                   | <b>๒๐</b>                    | <b>๑๐๐</b>                         | <b>๔๓๖,๖๐๐</b>    | <b>๑๐๐</b>                   |                    |



แบบ ผด ๐๒

๑. ยุทธศาสตร์การพัฒนาด้านโครงสร้างพื้นฐาน มีทั้งหมด ๒ แผนงาน ดังนี้

แผนงานที่ ๑ ➤ แผนงานเคหะและชุมชน ( งานไฟฟ้าถนน ) จำนวน ๒ โครงการ

| ที่ | โครงการ กิจกรรม   | รายละเอียดของโครงการ / กิจกรรม  | งบประมาณ | สถานที่ดำเนินการ | หน่วยดำเนินการ | พ.ศ. ๒๕๖๓ |      |      | พ.ศ. ๒๕๖๔ |      |       |       |      |       |      |      |      |  |  |
|-----|---|---|----------|------------------|----------------|-----------|------|------|-----------|------|-------|-------|------|-------|------|------|------|--|--|
|     |   |   |          |                  |                | ต.ค.      | พ.ย. | ธ.ค. | ม.ค.      | ก.พ. | มี.ค. | เม.ย. | พ.ค. | มิ.ย. | ก.ค. | ส.ค. | ก.ย. |  |  |
| ๑   | อุดหนุนการไฟฟ้าส่วนภูมิภาค<br>อำเภอป่าพอง รายการขยาย<br>เขตไฟฟ้าแรงต่ำสายแยกทาง<br>ขก. ๕๐๑๒ จากหน้าบ้านนาย<br>วิชกร วิชัยวงศ์ ถึงบ้านนาย<br>เกรียงไกร คำหล้า บ้านนาจิว<br>หมู่ที่ ๑ | ปักเสาคอนกรีตอัดแรง<br>ขนาด ๘ เมตร จำนวน ๔<br>ต้น พาดสายอลูมิเนียม<br>หุ้มฉนวนแรงต่ำ ขนาด ๕๐<br>ตารางมิลลิเมตร ระบบ ๑<br>เฟส ๒ สาย ระยะทางยาว<br>๑๖๐ เมตร | ๖๐,๐๐๐   | หมู่ที่ ๑        | กองช่าง        |           |      |      |           |      |       |       |      |       |      |      |      |  |  |
| ๒   | อุดหนุนการไฟฟ้าส่วนภูมิภาค  | ปักเสาคอนกรีตอัดแรง   | ๖๐,๐๐๐   | หมู่ที่ ๓        | กองช่าง        |           |      |      |           |      |       |       |      |       |      |      |      |  |  |









|    |  |  |         |           |         |  |  |  |  |  |  |  |  |  |  |  |  |
|----|--|--|---------|-----------|---------|--|--|--|--|--|--|--|--|--|--|--|--|
| ๕. | ก่อสร้างถนนคอนกรีตเสริมเหล็กสายดงเย็น - หัวยี่บิด หมู่ที่ ๕ บ้านดงเย็น | ถนนคอนกรีตเสริมเหล็กขนาดกว้าง ๔.๐๐ เมตร ยาว ๒๒๒ เมตร หนา ๐.๑๕ เมตร พร้อมลูกรังไหล่ทาง ๐.๕๐ เมตร หรือมีพื้นที่ไม่น้อยกว่า ๘๘๘ ตารางเมตร รายละเอียดตามแบบแปลนที่ อบต. นาจิว กำหนด พร้อมป้ายโครงการจำนวน ๑ ป้าย | ๔๙๙,๔๐๐ | หมู่ที่ ๕ | กองช่าง |  |  |  |  |  |  |  |  |  |  |  |  |
| ๖. | ก่อสร้างถนนคอนกรีตเสริมเหล็กสายขามป้อม - หัวเหว หมู่ที่ ๖ บ้านขามป้อม  | ถนนคอนกรีตเสริมเหล็กขนาดกว้าง ๔.๐๐ เมตร ยาว ๒๒๒ เมตร หนา ๐.๑๕ เมตร พร้อมลูกรังไหล่ทาง ๐.๕๐ เมตร หรือมีพื้นที่ไม่น้อยกว่า ๘๘๘ ตารางเมตร รายละเอียดตามแบบแปลนที่ อบต. นาจิว กำหนด พร้อมป้ายโครงการจำนวน ๑ ป้าย | ๔๙๙,๔๐๐ | หมู่ที่ ๖ | กองช่าง |  |  |  |  |  |  |  |  |  |  |  |  |











|   |   |   |         |            |                 |  |  |  |  |  |  |  |  |  |  |  |  |  |
|---|---|---|---------|------------|-----------------|--|--|--|--|--|--|--|--|--|--|--|--|--|
| ๖ | โครงการปฐมนิเทศ/<br>ประชุมผู้ปกครอง                                 | - จัดกิจกรรมการ<br>ปฐมนิเทศและการประชุม<br>ผู้ปกครองศูนย์เด็กเล็ก<br>อบต.นาจี้ว | ๕,๐๐๐   | อบต.นาจี้ว | กอง<br>การศึกษา |  |  |  |  |  |  |  |  |  |  |  |  |  |
| ๗ | โครงการอาหารกลางวัน<br>สำหรับเด็กศูนย์พัฒนา<br>เด็กเล็ก อบต. นาจี้ว | - จัดซื้ออาหาร<br>กลางวันสำหรับเด็กศูนย์<br>พัฒนาเด็กเล็ก อบต. นาจี้ว           | ๓๔๓,๐๐๐ | อบต.นาจี้ว | กอง<br>การศึกษา |  |  |  |  |  |  |  |  |  |  |  |  |  |

แบบ ผด ๐๒

## ๒. ยุทธศาสตร์การพัฒนาด้านคุณภาพชีวิตและสังคม

## ➤ แผนงานการศึกษา

| ที่ | โครงการ /กิจกรรม   | รายละเอียดของ<br>โครงการ / กิจกรรม   | งบ<br>ประมาณ | สถานที่<br>ดำเนินการ | หน่วย<br>ดำเนินการ | พ.ศ. ๒๕๖๓ |      |      | พ.ศ. ๒๕๖๔ |      |       |       |      |       |      |      |      |  |
|-----|--|--|--------------|----------------------|--------------------|-----------|------|------|-----------|------|-------|-------|------|-------|------|------|------|--|
|     |  |  |              |                      |                    | ต.ค.      | พ.ย. | ธ.ค. | ม.ค.      | ก.พ. | มี.ค. | เม.ย. | พ.ค. | มิ.ย. | ก.ค. | ส.ค. | ก.ย. |  |
| ๘   | โครงการจัดการเรียน การ<br>สอนของศูนย์พัฒนาเด็ก<br>เล็ก อบต.นาจี้ว (รายหัว) | - ดำเนินการกิจกรรม<br>ตามโครงการจัดการเรียน<br>การสอนของศูนย์พัฒนาเด็ก<br>เล็ก อบต.นาจี้ว (รายหัว) | ๑๑๙,๐๐๐      | อบต.นาจี้ว           | กอง<br>การศึกษา    |           |      |      |           |      |       |       |      |       |      |      |      |  |
| ๙   | โครงการจัดการศึกษา   | - ค่าหนังสือเรียน/   | ๖๗,๘๐๐       | อบต.นาจี้ว           | กอง                |           |      |      |           |      |       |       |      |       |      |      |      |  |





|    |  |  |        |            |                 |  |  |  |  |  |  |  |  |  |  |  |  |  |
|----|--|--|--------|------------|-----------------|--|--|--|--|--|--|--|--|--|--|--|--|--|
|    | อาเซียน วัดโพธิ์ศรีสำราญ<br>อบต.นางิ้ว                       | ผลงานเด็กนักเรียนและ<br>อาเซียน วัดโพธิ์ศรีสำราญ<br>อบต.นางิ้ว           |        |            |                 |  |  |  |  |  |  |  |  |  |  |  |  |  |
| ๑๓ | โครงการแข่งขันทักษะ<br>วิชาการระดับอำเภอ<br>เขาสวนกวาง       | - ดำเนินงานตาม<br>โครงการแข่งขันทักษะ<br>วิชาการระดับอำเภอ<br>เขาสวนกวาง | ๒๐,๐๐๐ | อบต.นางิ้ว | กอง<br>การศึกษา |  |  |  |  |  |  |  |  |  |  |  |  |  |
| ๑๔ | โครงการแข่งขันทักษะ<br>วิชาการระดับจังหวัด                   | - ดำเนินงานตาม<br>โครงการแข่งขันทักษะ<br>วิชาการระดับจังหวัด             | ๓๐,๐๐๐ | อบต.นางิ้ว | กอง<br>การศึกษา |  |  |  |  |  |  |  |  |  |  |  |  |  |
| ๑๕ | โครงการเศรษฐกิจ<br>พอเพียง ศูนย์พัฒนาเด็ก<br>เล็ก อบต.นางิ้ว | - ดำเนินงานตาม<br>โครงการเศรษฐกิจพอเพียง<br>ศูนย์พัฒนาฯ อบต.นางิ้ว       | ๒๐,๐๐๐ | อบต.นางิ้ว | กอง<br>การศึกษา |  |  |  |  |  |  |  |  |  |  |  |  |  |

แบบ ผด ๐๒

๒. ยุทธศาสตร์การพัฒนาด้านคุณภาพชีวิตและสังคม

➤ แผนงานการศึกษา

|     |                  |               |    |         |       |           |           |
|-----|------------------|---------------|----|---------|-------|-----------|-----------|
| ที่ | โครงการ /กิจกรรม | รายละเอียดของ | งบ | สถานที่ | หน่วย | พ.ศ. ๒๕๖๓ | พ.ศ. ๒๕๖๔ |
|-----|------------------|---------------|----|---------|-------|-----------|-----------|

|    |  | โครงการ / กิจกรรม   | ประมาณ    | ดำเนินการ  | ดำเนินการ   | ต.ค. | พ.ย. | ธ.ค. | ม.ค. | ก.พ. | มี.ค. | เม.ย. | พ.ค. | มิ.ย. | ก.ค. | ส.ค. | ก.ย. |
|----|--|---|-----------|------------|-------------|------|------|------|------|------|-------|-------|------|-------|------|------|------|
| ๑๖ | โครงการฟื้นสวयीมหวาน   | - ดำเนินงานตามโครงการฟื้นสวयीมหวาน  | ๖,๐๐๐     | อบต.นาจี้ว | กองการศึกษา |      |      |      | ←    | →    |       |       |      |       |      |      |      |
| ๑๗ | โครงการวันแม่แห่งชาติ  | - ดำเนินงานโครงการวันแม่แห่งชาติของศูนย์พัฒนาเด็กเล็ก อบต.นาจี้ว          | ๕,๐๐๐     | อบต.นาจี้ว | กองการศึกษา |      |      |      |      |      |       |       |      |       |      | ←    | →    |
| ๑๘ | โครงการเยี่ยมบ้านเด็ก  | - ดำเนินโครงการเยี่ยมบ้านเด็ก ของศูนย์พัฒนาเด็กเล็ก อบต.นาจี้ว            | ๕,๐๐๐     | อบต.นาจี้ว | กองการศึกษา |      |      |      |      |      |       | ←     | →    |       |      |      |      |
| ๑๙ | อุดหนุนโรงเรียนสังกัดสพฐ. ตามโครงการอาหารกลางวันสำหรับเด็กเล็กถึงประถมศึกษาปีที่ ๖ | - อุดหนุนโรงเรียนสังกัด สพฐ. ตามโครงการอาหารกลางวันสำหรับเด็กเล็กถึง ป. ๖ | ๑,๔๘๘,๐๐๐ | อบต.นาจี้ว | กองการศึกษา | ←    |      |      |      |      |       |       |      |       |      |      | →    |
| ๒๐ | อุดหนุนโรงเรียนในเขตตำบลนาจี้ว ตามโครงการแนวทางเศรษฐกิจพอเพียง                     | - อุดหนุนโรงเรียนในเขตตำบลนาจี้ว ตามโครงการแนวทางเศรษฐกิจพอเพียง          | ๑๐๕,๐๐๐   | อบต.นาจี้ว | กองการศึกษา |      |      |      |      |      |       | ←     | →    |       |      |      |      |





|  |   |  |  |  |  |  |  |  |  |  |  |  |  |  |  |  |  |  |
|--|---|--|--|--|--|--|--|--|--|--|--|--|--|--|--|--|--|--|
| อุดหนุนการแข่งขันกีฬา<br>ชุมชน หมู่ที่ ๖ | โครงการอุดหนุนการแข่งขัน<br>กีฬาชุมชน หมู่ที่ ๖ |  |  |  |  |  |  |  |  |  |  |  |  |  |  |  |  |  |
|--|---|--|--|--|--|--|--|--|--|--|--|--|--|--|--|--|--|--|

แบบ ผด ๐๒

## ๒. ยุทธศาสตร์การพัฒนาด้านคุณภาพชีวิตและสังคม

## ➤ แผนงานการศึกษา วัฒนธรรม และนันทนาการ

| ที่ | โครงการ /กิจกรรม   | รายละเอียดของ<br>โครงการ / กิจกรรม  | งบ<br>ประมาณ | สถานที่<br>ดำเนินการ | หน่วย<br>ดำเนินการ | พ.ศ. ๒๕๖๓ |      |      | พ.ศ. ๒๕๖๔ |      |       |       |      |       |      |      |      |  |
|-----|--|---|--------------|----------------------|--------------------|-----------|------|------|-----------|------|-------|-------|------|-------|------|------|------|--|
|     |  |   |              |                      |                    | ต.ค.      | พ.ย. | ธ.ค. | ม.ค.      | ก.พ. | มี.ค. | เม.ย. | พ.ค. | มิ.ย. | ก.ค. | ส.ค. | ก.ย. |  |
| ๙   | อุดหนุนคณะกรรมการ<br>หมู่บ้าน ตามโครงการ<br>อุดหนุนการแข่งขันกีฬา<br>ชุมชน หมู่ที่ ๗ | - ดำเนินการอุดหนุน<br>คณะกรรมการหมู่บ้าน ตาม<br>โครงการอุดหนุนการแข่งขัน<br>กีฬาชุมชน หมู่ที่ ๗ | ๕,๐๐๐        | อบต.นาจิว            | กอง<br>การศึกษา    |           |      |      |           |      |       |       |      |       |      |      |      |  |
| ๑๐  | โครงการประเพณี<br>เข้าพรรษา  | - จัดงานประเพณี<br>เข้าพรรษาประจำปี   | ๑๒๐,๐๐๐      | อบต.นาจิว            | กอง<br>การศึกษา    |           |      |      |           |      |       |       |      |       |      |      |      |  |
| ๑๑  | โครงการจัดงานประเพณี<br>สงกรานต์   | - จัดงานประเพณี<br>สงกรานต์และรดน้ำดำหัว<br>ผู้สูงอายุประจำปี                                   | ๑๓๐,๐๐๐      | อบต.นาจิว            | กอง<br>การศึกษา    |           |      |      |           |      |       |       |      |       |      |      |      |  |
| ๑๒  | อุดหนุนคณะกรรมการ  | - ดำเนินการอุดหนุน  | ๑๐,๐๐๐       | อบต.นาจิว            | กอง                |           |      |      |           |      |       |       |      |       |      |      |      |  |



|   |                                       |  |  |  |          |  |  |  |  |  |  |  |  |  |  |  |  |
|---|---------------------------------------|--|--|--|----------|--|--|--|--|--|--|--|--|--|--|--|--|
| หมู่บ้านนางิ้ว หมู่ที่ ๑<br>ตามโครงการประเพณี<br>บุญเดือนหก | คณะกรรมการหมู่บ้านนางิ้ว<br>หมู่ที่ ๑ |  |  |  | การศึกษา |  |  |  |  |  |  |  |  |  |  |  |  |
|---|---------------------------------------|--|--|--|----------|--|--|--|--|--|--|--|--|--|--|--|--|

แบบ ผด ๐๒

## ๒. ยุทธศาสตร์การพัฒนาด้านคุณภาพชีวิตและสังคม

## ➤ แผนงานการศึกษา วัฒนธรรม และนันทนาการ

| ที่ | โครงการ /กิจกรรม   | รายละเอียดของ<br>โครงการ / กิจกรรม                              | งบ<br>ประมาณ | สถานที่<br>ดำเนินการ | หน่วย<br>ดำเนินการ | พ.ศ. ๒๕๖๓ |      |      | พ.ศ. ๒๕๖๔ |      |       |       |      |       |      |      |      |
|-----|--|---|--------------|----------------------|--------------------|-----------|------|------|-----------|------|-------|-------|------|-------|------|------|------|
|     |  |   |              |                      |                    | ต.ค.      | พ.ย. | ธ.ค. | ม.ค.      | ก.พ. | มี.ค. | เม.ย. | พ.ค. | มิ.ย. | ก.ค. | ส.ค. | ก.ย. |
| ๑๓  | อุดหนุนคณะกรรมการหมู่บ้าน<br>นาง้อง หมู่ที่ ๒ ตามโครงการ<br>ประเพณีบุญเดือนหก    | - ดำเนินการอุดหนุน<br>คณะกรรมการหมู่บ้าน<br>นาง้อง หมู่ที่ ๒    | ๑๐,๐๐๐       | อบต.นางิ้ว           | กอง<br>การศึกษา    |           |      |      |           |      |       | ←     | →    |       |      |      |      |
| ๑๔  | อุดหนุนคณะกรรมการหมู่บ้าน<br>โนนสวรรค์ หมู่ที่ ๓ ตาม<br>โครงการประเพณีบุญเดือนหก | - ดำเนินการอุดหนุน<br>คณะกรรมการหมู่บ้าน<br>โนนสวรรค์ หมู่ที่ ๓ | ๑๐,๐๐๐       | อบต.นางิ้ว           | กอง<br>การศึกษา    |           |      |      |           |      |       | ←     | →    |       |      |      |      |
| ๑๕  | อุดหนุนคณะกรรมการหมู่บ้าน<br>แสงสว่าง หมู่ที่ ๔ ตาม<br>โครงการประเพณีบุญเดือนหก  | - ดำเนินการอุดหนุน<br>คณะกรรมการหมู่บ้าน<br>แสงสว่าง หมู่ที่ ๔  | ๑๐,๐๐๐       | อบต.นางิ้ว           | กอง<br>การศึกษา    |           |      |      |           |      |       | ←     | →    |       |      |      |      |





|   |   |  |         |           |           |  |  |  |  |  |  |  |  |  |  |  |  |  |  |
|---|---|--|---------|-----------|-----------|--|--|--|--|--|--|--|--|--|--|--|--|--|--|
| ๒ | โครงการสัตว์ปลอดโรค คน<br>ปลอดภัยจากโรคพิษสุนัข<br>บ้า ตามพระปณิธานศาสตร<br>จารย์ ดร. สมเด็จพระเจ้า<br>ลูกเธอเจ้าฟ้าจุฬาภรณวลัย<br>ลักษณ์ อัครราชกุมารี<br>ประจำปีงบประมาณ ๒๕๖๔ | - อบรมให้ความรู้<br>เรื่องโรคพิษสุนัขบ้า<br>- ฉีดวัคซีนป้องกัน<br>โรคพิษสุนัขบ้า | ๕๐,๐๐๐  | อบต.นาจิว | สำนักปลัด |  |  |  |  |  |  |  |  |  |  |  |  |  |  |
| ๓ | โครงการสำรวจข้อมูล<br>จำนวนสัตว์และขึ้นทะเบียน<br>สัตว์ในพื้นที่ตำบลนาจิว   | - ส ำ ร ว จ ข ้ อ มู ล<br>จำนวนสัตว์และขึ้นทะเบียน<br>สัตว์ในพื้นที่ตำบลนาจิว    | ๒๐,๐๐๐  | อบต.นาจิว | สำนักปลัด |  |  |  |  |  |  |  |  |  |  |  |  |  |  |
| ๔ | โครงการจัดระบบบริการ<br>การแพทย์ฉุกเฉินประจำ<br>ตำบลนาจิว   | - จัดระบบบริการ<br>การแพทย์ฉุกเฉินประจำ<br>ตำบลนาจิว ตลอด ๒๔ ชม.                 | ๖๐๐,๐๐๐ | อบต.นาจิว | สำนักปลัด |  |  |  |  |  |  |  |  |  |  |  |  |  |  |

แบบ ผด ๐๒

๒. ยุทธศาสตร์การพัฒนาด้านคุณภาพชีวิตและสังคม

แผนงานที่ ๕ ➤ แผนงานการสร้างเสริมความเข้มแข็งของชุมชน จำนวน ๗ โครงการ

|     |                 |               |    |         |       |           |           |
|-----|-----------------|---------------|----|---------|-------|-----------|-----------|
| ที่ | โครงการ กิจกรรม | รายละเอียดของ | งบ | สถานที่ | หน่วย | พ.ศ. ๒๕๖๓ | พ.ศ. ๒๕๖๔ |
|-----|-----------------|---------------|----|---------|-------|-----------|-----------|

|   |   | โครงการ / กิจกรรม  | ประมาณ | ดำเนินการ  | ดำเนินการ | ต.ค. | พ.ย. | ธ.ค. | ม.ค. | ก.พ. | มี.ค. | เม.ย. | พ.ค. | มิ.ย. | ก.ค. | ส.ค. | ก.ย. |
|---|---|--|--------|------------|-----------|------|------|------|------|------|-------|-------|------|-------|------|------|------|
| ๑ | โครงการเวทีประชาคมเพื่อจัดทำแผนพัฒนาท้องถิ่นภายในตำบลนาจั่ว | - จัดทำเวทีประชาคมเพื่อจัดทำแผนพัฒนาระดับหมู่บ้านภายในตำบลนาจั่ว       | ๒๐,๐๐๐ | อบต.นาจั่ว | สำนักปลัด |      |      |      |      |      |       |       |      |       |      |      |      |
| ๒ | โครงการ อบรม.นาจั่ว เคลื่อนที่พบประชาชน                     | - จัดกิจกรรมบริการด้านต่าง ๆ เชิงรุกเคลื่อนที่ไปในพื้นที่ตำบลนาจั่ว    | ๒๐,๐๐๐ | อบต.นาจั่ว | สำนักปลัด |      |      |      |      |      |       |       |      |       |      |      |      |
| ๓ | โครงการฝึกอบรมกลุ่มอาชีพ                                    | - ดำเนินโครงการฝึกอบรมกลุ่มอาชีพให้กับกลุ่มเป้าหมายในพื้นที่ตำบลนาจั่ว | ๓๐,๐๐๐ | อบต.นาจั่ว | สำนักปลัด |      |      |      |      |      |       |       |      |       |      |      |      |
| ๔ | โครงการอบรมเสริมสร้างการบริหารกิจการบ้านเมืองที่ดี          | - ดำเนินโครงการอบรมเสริมสร้างการบริหารกิจการบ้านเมืองที่ดีในพื้นที่    | ๑๐,๐๐๐ | อบต.นาจั่ว | สำนักปลัด |      |      |      |      |      |       |       |      |       |      |      |      |

## ๒. ยุทธศาสตร์การพัฒนาด้านคุณภาพชีวิตและสังคม

### ➤ แผนงานการสร้างเสริมความเข้มแข็งของชุมชน













|   |   |  |        |            |           |  |  |  |  |  |  |  |  |  |  |  |  |  |
|---|---|--|--------|------------|-----------|--|--|--|--|--|--|--|--|--|--|--|--|--|
|   |   | ปฏิบัติการจิตอาสาภัยพิบัติฯ  |        |            |           |  |  |  |  |  |  |  |  |  |  |  |  |  |
| ๕ | โครงการป้องกันและแก้ไข<br>ปัญหาไฟป่า หมอกควัน และ<br>ฝุ่นละอองขนาดเล็ก<br>(PM๒.๕) | - ดำเนินโครงการ<br>ป้องกันและแก้ไขปัญหาไฟ<br>ป่า หมอกควัน และฝุ่น<br>ละอองขนาดเล็ก<br>(PM๒.๕) ในพื้นที่ อบต.<br>นางิ้ว | ๕๐,๐๐๐ | อบต.นางิ้ว | สำนักปลัด |  |  |  |  |  |  |  |  |  |  |  |  |  |

แบบ ผด ๐๒

๕. ยุทธศาสตร์การบริหารจัดการองค์กรและภาครัฐ มีจำนวน ๑ แผนงาน ดังนี้

แผนงานที่ ๑ ➤ แผนงานบริหารงานทั่วไป จำนวน ๓๕ โครงการ

|     |                  |               |    |         |       |           |           |
|-----|------------------|---------------|----|---------|-------|-----------|-----------|
| ที่ | โครงการ /กิจกรรม | รายละเอียดของ | งบ | สถานที่ | หน่วย | พ.ศ. ๒๕๖๓ | พ.ศ. ๒๕๖๔ |
|-----|------------------|---------------|----|---------|-------|-----------|-----------|

|   |  | โครงการ / กิจกรรม   | ประมาณ  | ดำเนินการ | ดำเนินการ | ต.ค. | พ.ย. | ธ.ค. | ม.ค. | ก.พ. | มี.ค. | เม.ย. | พ.ค. | มิ.ย. | ก.ค. | ส.ค. | ก.ย. |  |
|---|--|---|---------|-----------|-----------|------|------|------|------|------|-------|-------|------|-------|------|------|------|--|
| ๑ | โครงการดำเนินการจัดการเลือกตั้งผู้บริหารท้องถิ่นและสมาชิกสภา   | - ดำเนินการจัดการเลือกตั้งผู้บริหารท้องถิ่นและสมาชิกสภา   | ๒๕๐,๐๐๐ | อบต.นาजूว | สำนักปลัด |      |      |      |      |      |       |       |      |       |      |      |      |  |
| ๒ | โครงการฝึกอบรมเชิงปฏิบัติการการพัฒนาองค์กร (OD) ของคณะผู้บริหารข้าราชการท้องถิ่น และพนักงานจ้างท้องถิ่น  | - จัดฝึกอบรมเชิงปฏิบัติการการพัฒนาองค์กร (OD) ของคณะผู้บริหารข้าราชการท้องถิ่น และพนักงานจ้างท้องถิ่น   | ๑๐๐,๐๐๐ | อบต.นาजूว | สำนักปลัด |      |      |      |      |      |       |       |      |       |      |      |      |  |
| ๓ | โครงการอบรม และทัศนศึกษาดูงาน เพื่อเพิ่มศักยภาพของผู้บริหารท้องถิ่น สมาชิกสภาท้องถิ่น ข้าราชการท้องถิ่น พนักงานจ้าง กลุ่มสตรี กลุ่มอาชีพ อสม. และผู้นำหมู่บ้าน | - จัดอบรม และทัศนศึกษาดูงาน เพื่อเพิ่มศักยภาพ ของผู้บริหารท้องถิ่น สมาชิกสภาท้องถิ่น ข้าราชการท้องถิ่น พนักงานจ้าง กลุ่มสตรี กลุ่มอาชีพ อสม. และผู้นำหมู่บ้าน | ๓๐๐,๐๐๐ | อบต.นาजूว | สำนักปลัด |      |      |      |      |      |       |       |      |       |      |      |      |  |





|                          |  |  |  |  |  |  |  |  |  |  |  |  |  |  |  |  |  |
|--------------------------|--|--|--|--|--|--|--|--|--|--|--|--|--|--|--|--|--|
| พระเกียรติฯแบบแผนรัฐพิธี | งานพิธีเฉลิมพระเกียรติฯ<br>แบบแผนรัฐพิธี |  |  |  |  |  |  |  |  |  |  |  |  |  |  |  |  |
|--------------------------|--|--|--|--|--|--|--|--|--|--|--|--|--|--|--|--|--|

แบบ ผด ๐๒

### ๕. ยุทธศาสตร์การบริหารจัดการองค์กรและภาครัฐ

#### ➤ แผนงานบริหารงานทั่วไป

| ที่ | โครงการ / กิจกรรม  | รายละเอียดของ<br>โครงการ / กิจกรรม  | งบ<br>ประมาณ | สถานที่<br>ดำเนินการ | หน่วย<br>ดำเนินการ | พ.ศ. ๒๕๖๓ |      |      | พ.ศ. ๒๕๖๔ |      |       |       |      |       |      |      |      |
|-----|--|---|--------------|----------------------|--------------------|-----------|------|------|-----------|------|-------|-------|------|-------|------|------|------|
|     |  |   |              |                      |                    | ต.ค.      | พ.ย. | ธ.ค. | ม.ค.      | ก.พ. | มี.ค. | เม.ย. | พ.ค. | มิ.ย. | ก.ค. | ส.ค. | ก.ย. |
| ๑๐  | อุดหนุนที่ทำการปกครอง<br>อำเภอเขาสนวงวาม ตาม<br>โครงการจัดกิจกรรม<br>เทศกาลงานไหม ประเพณี<br>ผูกเสี่ยว และงานกาชาด<br>จังหวัดขอนแก่น | - ดำเนินการอุดหนุนที่ทำการ<br>ปกครองอำเภอเขาสนวงวาม<br>ตามโครงการจัด<br>กิจกรรมเทศกาลงานไหม<br>ประเพณีผูกเสี่ยว และงาน<br>กาชาดจังหวัดขอนแก่น | ๑๕,๐๐๐       | อบต.นาจิว            | สำนักปลัด          |           |      |      |           |      |       |       |      |       |      |      |      |
| ๑๑  | อุดหนุนสำนักงานเหล่า<br>กาชาดจังหวัดขอนแก่น<br>ตามโครงการอุดหนุน<br>ภารกิจของเหล่ากาชาด<br>จังหวัดขอนแก่น                            | - ดำเนินการอุดหนุน<br>สำนักงานเหล่ากาชาด<br>จังหวัดขอนแก่น ตาม<br>โครงการอุดหนุนภารกิจของ<br>เหล่ากาชาดจังหวัดขอนแก่น                         | ๒๐,๐๐๐       | อบต.นาจิว            | สำนักปลัด          |           |      |      |           |      |       |       |      |       |      |      |      |
| ๑๒  | อุดหนุนศูนย์อำนวยการ   | - ดำเนินการอุดหนุนศูนย์   | ๒๐,๐๐๐       | อบต.นาจิว            | สำนักปลัด          |           |      |      |           |      |       |       |      |       |      |      |      |













|    |   |   |       |            |           |  |  |  |  |  |  |  |  |  |  |  |  |  |
|----|---|---|-------|------------|-----------|--|--|--|--|--|--|--|--|--|--|--|--|--|
| ๒๒ | อุดหนุนคณะกรรมการหมู่บ้านในตำบลนางิ้ว ตามโครงการกำจัดขยะมูลฝอย สิ่งปฏิกูล และน้ำเสีย ภายในหมู่ที่ ๓ | - ดำเนิน การอุดหนุน คณะกรรมการหมู่บ้านใน ตำบลนางิ้ว ตามโครงการ กำจัดขยะมูลฝอยสิ่งปฏิกูล และน้ำเสีย ภายในหมู่ที่ ๓ | ๕,๐๐๐ | อบต.นางิ้ว | สำนักปลัด |  |  |  |  |  |  |  |  |  |  |  |  |  |
| ๒๓ | อุดหนุนคณะกรรมการหมู่บ้านในตำบลนางิ้ว ตามโครงการกำจัดขยะมูลฝอย สิ่งปฏิกูล และน้ำเสีย ภายในหมู่ที่ ๔ | - ดำเนิน การอุดหนุน คณะกรรมการหมู่บ้านใน ตำบลนางิ้ว ตามโครงการ กำจัดขยะมูลฝอยสิ่งปฏิกูล และน้ำเสีย ภายในหมู่ที่ ๔ | ๕,๐๐๐ | อบต.นางิ้ว | สำนักปลัด |  |  |  |  |  |  |  |  |  |  |  |  |  |
| ๒๔ | อุดหนุนคณะกรรมการหมู่บ้านในตำบลนางิ้ว ตามโครงการกำจัดขยะมูลฝอย สิ่งปฏิกูล และน้ำเสีย ภายในหมู่ที่ ๕ | - ดำเนิน การอุดหนุน คณะกรรมการหมู่บ้านใน ตำบลนางิ้ว ตามโครงการ กำจัดขยะมูลฝอยสิ่งปฏิกูล และน้ำเสีย ภายในหมู่ที่ ๕ | ๕,๐๐๐ | อบต.นางิ้ว | สำนักปลัด |  |  |  |  |  |  |  |  |  |  |  |  |  |













|  |                 |  |  |  |  |  |  |  |  |  |  |  |  |  |  |  |  |
|--|-----------------|--|--|--|--|--|--|--|--|--|--|--|--|--|--|--|--|
|  | ภาษีในตำบลนาจิว | แผนที่ภาษี ขององค์การบริหารส่วนตำบลนาจิว |  |  |  |  |  |  |  |  |  |  |  |  |  |  |  |
|--|-----------------|--|--|--|--|--|--|--|--|--|--|--|--|--|--|--|--|

บัญชีจำนวนครุภัณฑ์สำหรับที่ไม่ได้ดำเนินการตามโครงการพัฒนาท้องถิ่น  
 แผนการดำเนินงาน ประจำปีงบประมาณ พ.ศ. ๒๕๖๔  
 องค์การบริหารส่วนตำบลนาจิว

แบบ ผด. ๐๒/๑

๑. ประเภทครุภัณฑ์ ครุภัณฑ์สำนักงาน ดังนี้

๑.๑ แผนงานบริหารงานทั่วไป

| ที่ | ครุภัณฑ์ | รายละเอียดของ | งบ | สถานที่ | หน่วย | พ.ศ. ๒๕๖๓ | พ.ศ. ๒๕๖๔ |
|-----|----------|---------------|----|---------|-------|-----------|-----------|
|-----|----------|---------------|----|---------|-------|-----------|-----------|



|    |                                 | ครุภัณฑ์   | ประมาณ | ดำเนินการ | ดำเนินการ | ต.ค. | พ.ย. | ธ.ค. | ม.ค. | ก.พ. | มี.ค. | เม.ย. | พ.ค. | มิ.ย. | ก.ค. | ส.ค. | ก.ย. |  |
|----|---------------------------------|--|--------|-----------|-----------|------|------|------|------|------|-------|-------|------|-------|------|------|------|--|
| ๓. | โต๊ะพับเอนกประสงค์<br>(หน้ายาว) | จัดซื้อโต๊ะพับเอนกประสงค์ จำนวน<br>๑๐ ตัว โดยมีคุณลักษณะ ดังนี้<br><br>๑) โต๊ะพับหน้าเมลามีนสีขาว<br>หนา ๑๙ มิล<br><br>๒) โครงขาเหล็กพับได้ผลิตจาก<br>เหล็กแป๊ป ๑.๒ นิ้ว เหล็กหนา<br>๑ มม. ชูโครเมียม<br><br>๓) ขนาด กว้าง ๗๖.๒ ซม. x ยาว<br>๑๘๓ ซม. x สูง ๗๓.๗ ซม. ราคา<br>๒,๗๐๐ บาท/ตัว<br><br>๔) ขาเหล็กแป๊ป หนา ๐.๗๐ มม.<br><br>- เป็นไปตามแผนพัฒนาท้องถิ่น<br>(พ.ศ. ๒๕๖๑ - ๒๕๖๕) เพิ่มเติม<br>ครั้งที่ ๓ หน้าที่ ๑๘ | ๒๗,๐๐๐ | อบต.นาजूว | สำนักปลัด |      |      |      |      |      |       |       |      |       |      |      |      |  |

## ๑. ประเภทครุภัณฑ์ ครุภัณฑ์สำนักงาน













|    |   |   |        |               |         |  |  |  |  |  |  |  |  |  |  |  |  |
|----|---|---|--------|---------------|---------|--|--|--|--|--|--|--|--|--|--|--|--|
| ๑๒ | เครื่องคอมพิวเตอร์<br>All In One<br>สำหรับงาน<br>ประมวลผล | จัดซื้อเครื่องคอมพิวเตอร์ All In One<br>สำหรับงานประมวลผล จำนวน ๑<br>เครื่อง โดยมีคุณลักษณะพื้นฐาน ตาม<br>เกณฑ์มาตรฐานของกระทรวงดิจิทัลเพื่อ<br>เศรษฐกิจและสังคม<br><br>อ้างอิงจาก : เกณฑ์ราคากลางและ<br>คุณลักษณะพื้นฐานการจัดหาอุปกรณ์<br>และระบบคอมพิวเตอร์ ฉบับเดือน<br>พฤษภาคม ๒๕๖๓ ประกาศ ณ วันที่<br>๑๒ พฤษภาคม ๒๕๖๓ | ๒๓,๐๐๐ | อบต.<br>นาจิว | กองช่าง |  |  |  |  |  |  |  |  |  |  |  |  |
|----|---|---|--------|---------------|---------|--|--|--|--|--|--|--|--|--|--|--|--|







