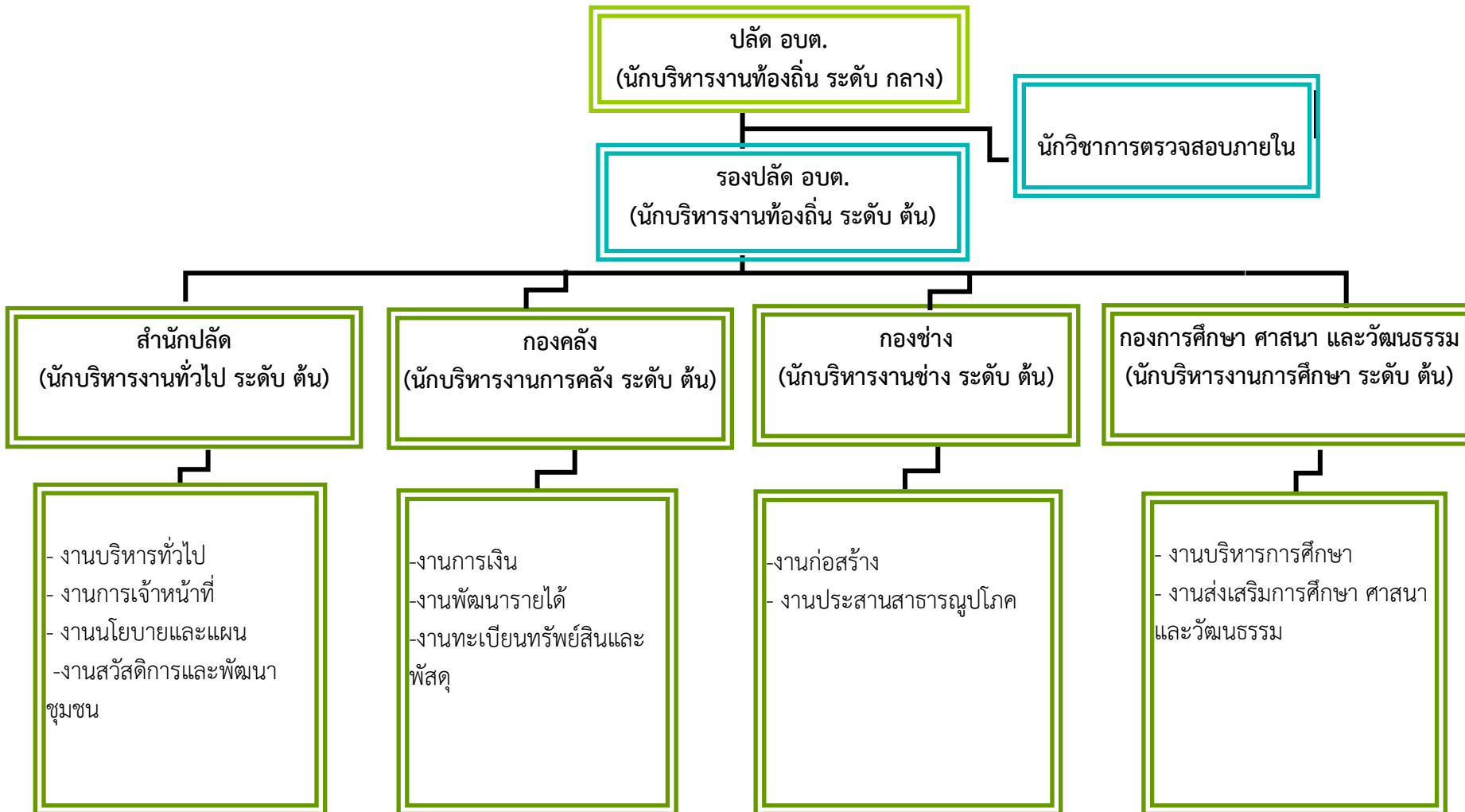


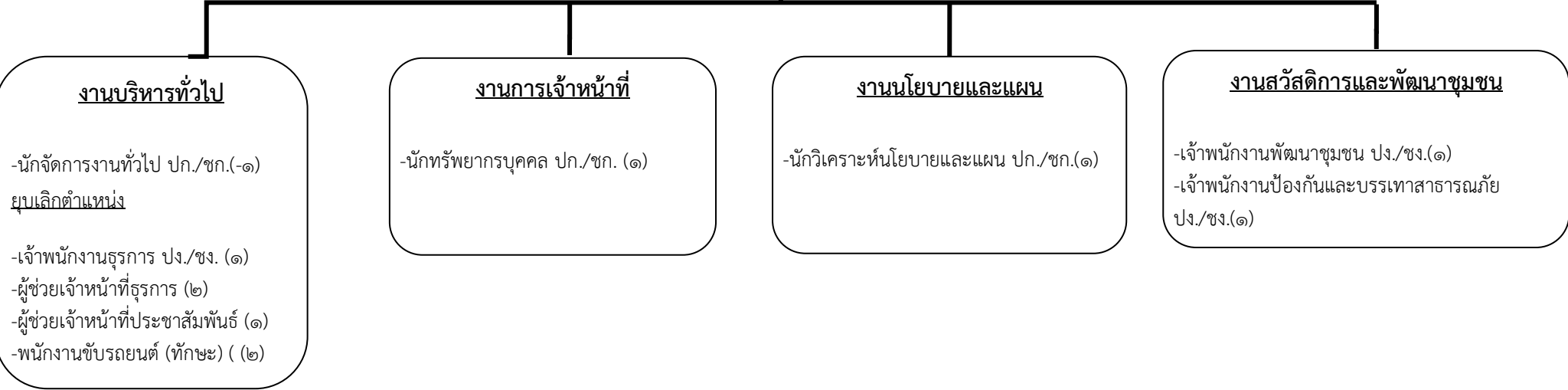
๑๐. แผนภูมิโครงสร้างการแบ่งส่วนราชการตามแผนอัตรากำลัง ๓

โครงสร้างส่วนราชการองค์การบริหารส่วนตำบลนาจิว



โครงสร้างการบริหารงานสำนักปลัดองค์การบริหารส่วนตำบล

หัวหน้าสำนักปลัดตำบล
(นักบริหารงานทั่วไป ระดับต้น)
(๑)



บริหารท้องถิ่น			อำนวยการท้องถิ่น			ครูและบุคลากรทางการศึกษาที่มีใบประกอบวิชาชีพ			วิชาการ				ทั่วไป		ลูกจ้างประจำ	พนักงานจ้าง			
สูง	กลาง	ต้น	สูง	กลาง	ต้น	บริหารสถานศึกษา	ครู	ศน.	ชช.	ชพ.	ปก./ชก.	ยุบเลิก	อส.	ปง./ชง.		ผู้เชี่ยวชาญพิเศษ	คุณวุฒิ	ทักษะ	ทั่วไป
-	-	-	-	-	๑	-	-	-	-	-	๒	-๑	-	๓	-	-	๓	๒	-

โครงสร้างการบริหารงานกองคลัง

ผู้อำนวยการกองคลัง
(นักบริหารงานการคลัง ระดับ ต้น)
(๑)

งานการเงิน

- นักวิชาการคลัง ปก./ชก (๑)
- เจ้าพนักงานการเงินและบัญชี ปง./ชง. (๑)

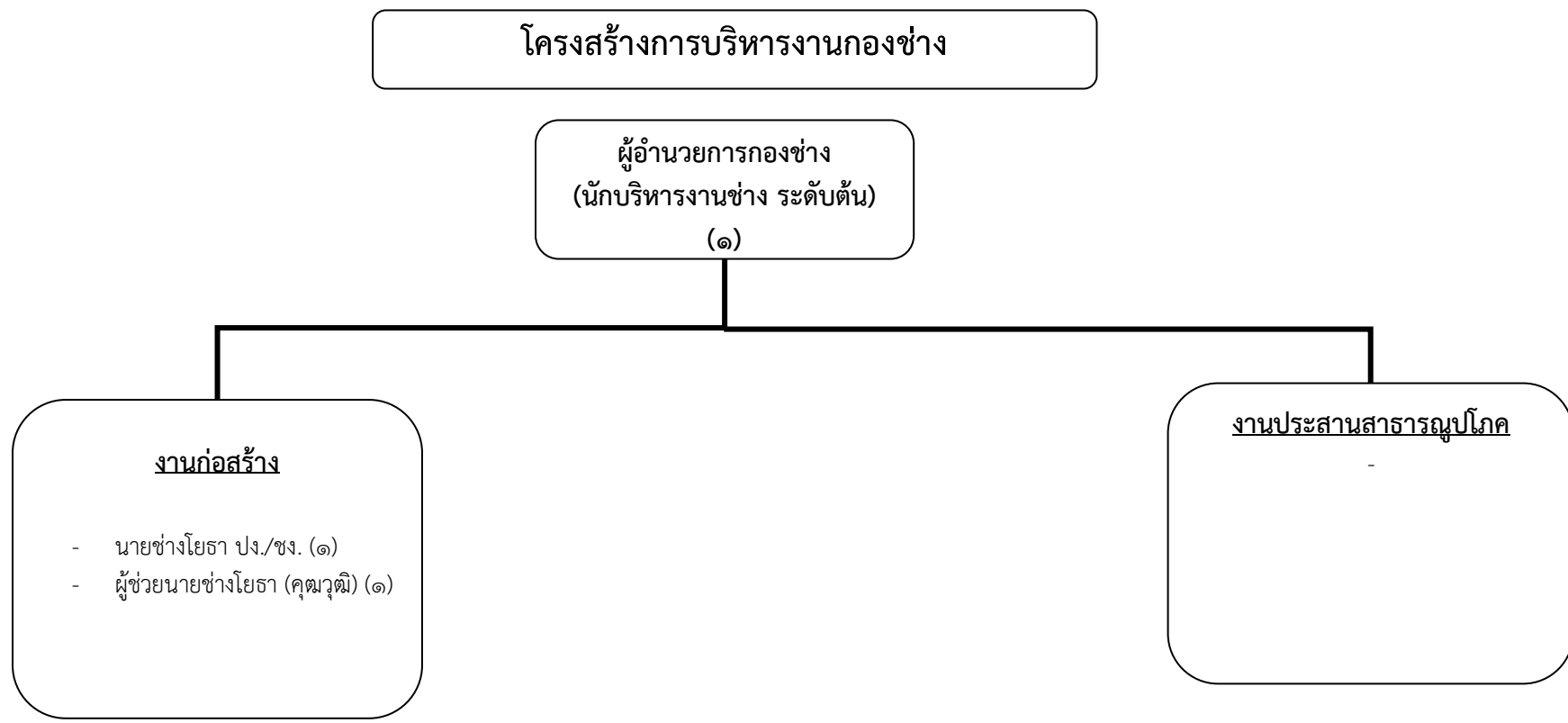
งานพัฒนารายได้

- นักวิชาการจัดเก็บรายได้ ปก./ชก. (๑)

งานทะเบียนทรัพย์สินและพัสดุ

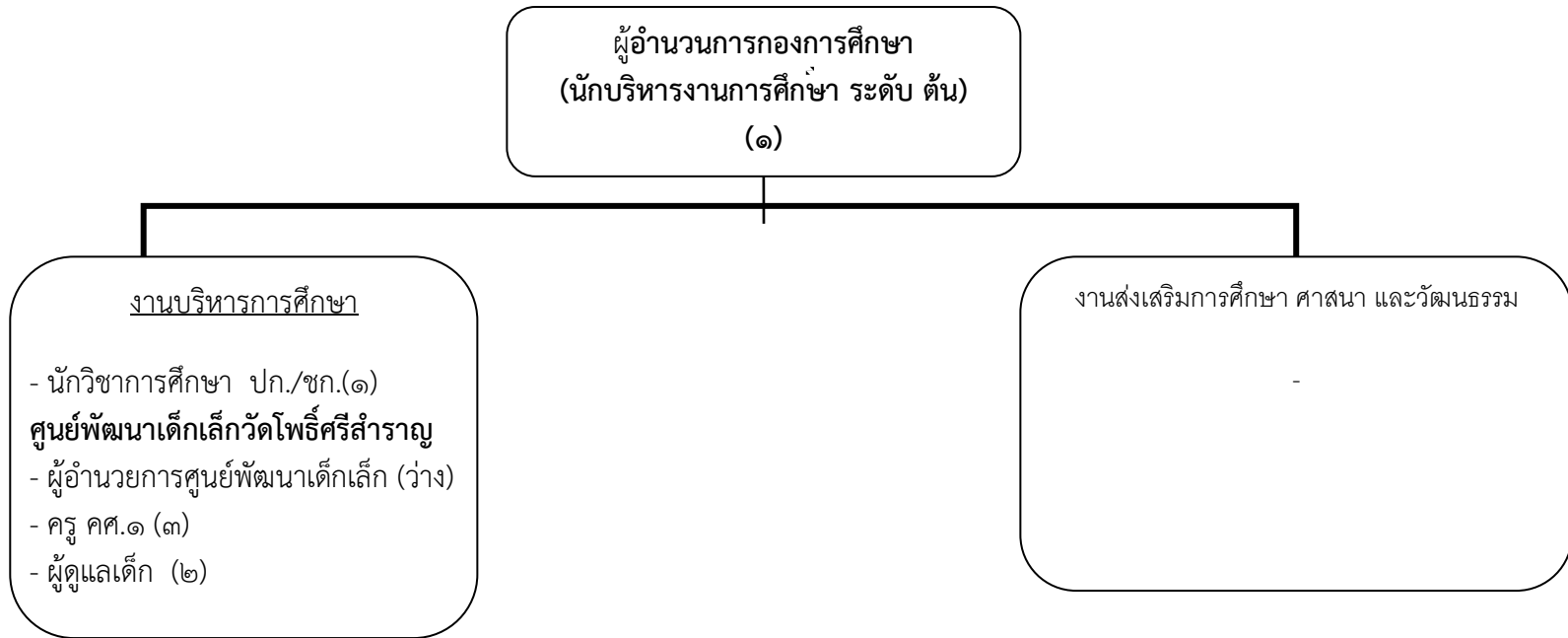
- เจ้าพนักงานพัสดุ ปง./ชง. (๑)
- ผู้ช่วยเจ้าพนักงานพัสดุ (คุณวุฒิ) (๑)

บริหารท้องถิ่น			อำนาจการท้องถิ่น			ครูและบุคลากรทางการศึกษา ที่มีใบประกอบวิชาชีพ			วิชาการ			ทั่วไป		ลูกจ้าง ประจำ	พนักงานจ้าง			
สูง	กลาง	ต้น	สูง	กลาง	ต้น	บริหาร สถานศึกษา	ครู	ศน.	ชช.	ชพ.	ปก./ชก.	อส.	ปง./ชง.		ผู้เชี่ยวชาญ พิเศษ	คุณวุฒิ	ทักษะ	ทั่วไป
-	-	-	-	-	๑	-	-	-	-	-	๒	-	๒	-	-	๑	-	-



บริหารท้องถิ่น			อำนาจการท้องถิ่น			ครูและบุคลากรทางการศึกษา ที่มีใบประกอบวิชาชีพ			วิชาการ			ทั่วไป		ลูกจ้าง ประจำ	พนักงานจ้าง			
สูง	กลาง	ต้น	สูง	กลาง	ต้น	บริหาร สถานศึกษา	ครู	ศน.	ชช.	ชพ.	ปก./ชก.	อส.	ปง./ชง.		ผู้เชี่ยวชาญ พิเศษ	คุณวุฒิ	ทักษะ	ทั่วไป
-	-	-	-	-	๑	-	-	-	-	-	-	-	๑	-	-	-	๑	-

โครงสร้างของกองการศึกษา ศาสนา และวัฒนธรรม



บริหารท้องถิ่น			อำนวยการท้องถิ่น			ครูและบุคลากรทางการศึกษา ที่มีใบประกอบวิชาชีพ			วิชาการ			ทั่วไป		ลูกจ้าง ประจำ	พนักงานจ้าง			
สูง	กลาง	ต้น	สูง	กลาง	ต้น	บริหาร สถานศึกษา	ครู	ศน.	ชช.	ชพ.	ปก./ชก.	อส.	ปง./ชง.		ผู้เชี่ยวชาญ พิเศษ	คุณวุฒิ	ทักษะ	ทั่วไป
-	-	-	-	-	๑	-	๓	-	-	-	๑	-	-	-	-	-	-	๒

โครงสร้างการบริหารงานหน่วยตรวจสอบภายใน

ปลัดองค์การบริหารส่วนตำบล
(นักบริหารท้องถิ่น ระดับ กลาง)

หน่วยตรวจสอบภายใน
งานตรวจสอบภายใน
นักวิชาการตรวจสอบภายใน ปก./ชก. (๑)

บริหารท้องถิ่น			อำนวยการท้องถิ่น			ครูและบุคลากรทางการศึกษา ที่มีใบประกอบวิชาชีพ			วิชาการ			ทั่วไป		ลูกจ้าง ประจำ	พนักงานจ้าง			
สูง	กลาง	ต้น	สูง	กลาง	ต้น	บริหาร สถานศึกษา	ครู	ศน.	ชช.	ชพ.	ปก./ชก.	อส.	ปง./ชง.		ผู้เชี่ยวชาญ พิเศษ	คุณวุฒิ	ทักษะ	ทั่วไป
-	๑	-	-	-	-	-	-	-	-	-	๑	-	-	-	-	-	-	-

๑๑. บัญชีจัดคนลงสู่ตำแหน่งและการกำหนดเลขที่ตำแหน่งในส่วนราชการ

ที่	ชื่อ - สกุล	คุณวุฒิ	กรอบอัตราเก่าเดิม			กรอบอัตรากำลังใหม่			เงินเดือน	เงินประจำตำแหน่ง	เงินเพิ่มอื่นๆ/เงินค่าตอบแทน	หมายเหตุ
			เลขที่ตำแหน่ง	ตำแหน่ง	ระดับ	เลขที่ตำแหน่ง	ตำแหน่ง	ระดับ				
๑	ส.ต.ท.พนมกร จันทร์สุดชา	ป.โท รปม.	๐๕-๓-๐๐-๑๑๐๑-๐๐๑	ปลัด อบต. (นักบริหารงาน ท้องถิ่น)	กลาง	๐๕-๓-๐๐-๑๑๐๑-๐๐๑	ปลัด อบต. (นักบริหารงานท้องถิ่น)	กลาง	๕๔๙,๐๐๐ (๔๕,๗๕๐x๑๒)	๘๔,๐๐๐ (๗,๐๐๐ x๑๒)	๘๔,๐๐๐ (๗,๐๐๐ x๑๒)	๗๑๗,๐๐๐
๒	จำเอกสัญญา บุญโง่ง	ป.โท	๐๕-๓-๐๐-๑๑๐๑-๐๐๒	รองปลัด อบต. (นักบริหารงาน ท้องถิ่น)	ต้น	๐๕-๓-๐๐-๑๑๐๑-๐๐๒	รองปลัด อบต. (นักบริหารงานท้องถิ่น)	ต้น	๔๒๒,๖๔๐ (๓๕,๒๒๐x๑๒)	๔๒,๐๐๐ (๓,๕๐๐ x๑๒)	-	๔๖๔,๖๔๐
				สำนักปลัด อบต.			สำนักปลัด อบต.					
๓	น.ส.สุวภัทร เสาวบุปผา	ป.ตรี บธ.บ.	๐๕-๓-๐๑-๒๑๐๑-๐๐๑	หัวหน้าสำนักงาน ปลัด อบต.(นัก บริหารงานทั่วไป)	ต้น	๐๕-๓-๐๑-๒๑๐๑-๐๐๑	หัวหน้าสำนักงานปลัด อบต. (นักบริหารงานทั่วไป)	ต้น	๓๙๖,๐๐๐ (๓๓,๐๐๐x๑๒)	๔๒,๐๐๐ (๓,๕๐๐x๑๒)	-	๔๓๘,๐๐๐
				งานบริหารทั่วไป			งานบริหารทั่วไป					
๔	-ว่าง	-	-	นักจัดการงาน ทั่วไป	-	-	นักจัดการงานทั่วไป	-	-	-	-	ยุบเลิก
๔	นางสาวสุพรรณษา พรหมดวงศรี	ป.ตรี	๐๕-๓-๐๑-๓๑๐๒-๐๐๑	นักทรัพยากร บุคคล	ปก./ชก.	๐๕-๓-๐๑-๓๑๐๒-๐๐๑	นักทรัพยากรบุคคล	ปก./ ชก.	๑๘๐,๗๒๐ (๑๕,๐๖๐x๑๒)	-	-	๑๘๐,๗๒๐
๕	นางนิตยา ศรีสุลัย	ป.ตรี วธ.บ.	๐๕-๓-๐๑-๔๑๐๑-๐๐๑	เจ้าพนักงาน ธุรการ	ปง./ชง.	๐๕-๓-๐๑-๔๑๐๑-๐๐๑	เจ้าพนักงานธุรการ	ปง./ ชง.	๒๑๖,๗๒๐ (๑๘,๐๖๐x๑๒)	-	-	๒๑๖,๗๒๐
๖	นายประสพ สารบุญเรือง	ทักษะ	๐๑-๓-๐๐๑	พนักงานขับ รถยนต์	-	๐๑-๓-๐๐๑	พนักงานขับรถยนต์	-	๑๕๒,๖๔๐ (๑๒,๗๒๐x๑๒)	-	-	๑๕๒,๖๔๐
๗	นายสาธิต สงคราม	ทักษะ	๐๑-๓-๐๐๒	พนักงานขับ รถยนต์	-	๐๑-๓-๐๐๒	พนักงานขับรถยนต์	-	๑๕๒,๖๔๐ (๑๒,๗๒๐x๑๒)	-	-	๑๕๒,๖๔๐
๘	นางสาวอัญญารัตน์ สงคราม	ป.ตรี บธ.บ.	๐๑-๓-๐๐๓	ผู้ช่วยเจ้าพนักงาน บันทึกข้อมูล	-	๐๑-๓-๐๐๓	ผู้ช่วยเจ้าพนักงานบันทึก ข้อมูล	-	๑๓๙,๔๔๐ (๑๑,๖๒๐x๑๒)	-	-	๑๓๙,๔๔๐
๙	นางสาวมณิชา ภูลอยคง	ป.ตรี บธ.บ.	๐๑-๓-๐๐๔	ผู้ช่วยเจ้าพนักงาน ธุรการ	-	๐๑-๓-๐๐๔	ผู้ช่วยเจ้าพนักงานธุรการ	-	๑๓๙,๔๔๐ (๑๑,๖๒๐x๑๒)	-	-	๑๓๙,๔๔๐
๑๐	นางสาวสายสมร มาตสีทา	ป.ตรี ร.บ.	๐๑-๓-๐๐๕	ผู้ช่วยเจ้าพนักงาน ประชาสัมพันธ์	-	๐๑-๓-๐๐๕	ผู้ช่วยเจ้าพนักงาน ประชาสัมพันธ์	-	๑๓๙,๔๔๐ (๑๑,๖๒๐x๑๒)	-	-	๑๓๙,๔๔๐

				งานนโยบายและ แผน			งานนโยบายและแผน					
๑๑	น.ส. อากัสรา สุริยะภา	ป.ตรี	๐๕-๓-๐๑-๓๑๐๓-๐๐๑	นักวิเคราะห์ นโยบายและแผน	ปก./ชก.	๐๕-๓-๐๑-๓๑๐๓-๐๐๑	นักวิเคราะห์นโยบายและ แผน	ปก./ ชก.	๑๘๐,๗๒๐ (๑๕,๐๖๐x๑๒)	-	-	๑๘๐,๗๒๐
				งานสวัสดิการ และพัฒนาชุมชน			งานสวัสดิการและพัฒนา ชุมชน					
๑๒	นายสมิทธิ์ ขาติมนตรี	ป.ตรี	๐๕-๓-๐๑-๔๘๐๑-๐๐๑	เจ้าพนักงาน พัฒนาชุมชน	ปง./ชง.	๐๕-๓-๐๑-๔๘๐๑-๐๐๑	เจ้าพนักงาน พัฒนาชุมชน	ปง./ ชง.	๓๐๒,๒๘๐ (๒๕,๑๙๐x๑๒)	-	-	๓๐๒,๒๘๐
๑๓	จ.ส.ต.คมกริช พวกวิบูลย์	ป.โท ร.ม.	๐๕-๓-๐๑-๔๘๐๕-๐๐๑	เจ้าพนักงาน ป้องกันและ บรรเทาสาธารณ ภัย	ปง./ชง.	๐๕-๓-๐๑-๔๘๐๕-๐๐๑	เจ้าพนักงาน ป้องกันและ บรรเทาสาธารณ ภัย	ปง./ ชง.	๓๘๑,๑๒๐ (๓๑,๗๖๐x๑๒)	-	-	๓๘๑,๑๒๐
				กองคลัง			กองคลัง					
๑๔	นางชุลีรัตน์ หนูกลาง	ป.ตรี บธ.บ.	๐๕-๓-๐๔-๒๑๐๒-๐๐๑	ผู้อำนวยการกอง คลัง (นักบริหารงาน คลัง)	ต้น	๐๕-๓-๐๔-๒๑๐๒-๐๐๑	ผู้อำนวยการกอง คลัง (นักบริหารงาน คลัง)	ต้น	๔๖๘,๙๖๐ (๓๙,๐๘๐x๑๒)	๔๒,๐๐๐ (๓,๕๐๐x๑๒)	-	๕๑๐,๙๖๐
				งานการเงิน			งานการเงิน					
๑๕	นางราตรี บุปผาชื่น	ป.โท บธ.ม.	๐๕-๓-๐๔-๓๒๐๒-๐๐๑	นักวิชาการคลัง	ปก./ชก.	๐๕-๓-๐๔-๓๒๐๒-๐๐๑	นักวิชาการคลัง	ปก./ ชก.	๓๗๖,๐๘๐ (๓๑,๓๔๐x๑๒)	-	-	๓๗๖,๐๘๐
๑๖	นางสาวจิราพร เกษทองมา	ปวช.	๐๕-๓-๐๔-๔๒๐๑-๐๐๑	เจ้าพนักงาน การเงินและบัญชี	ปง./ชง.	๐๕-๓-๐๔-๔๒๐๑-๐๐๑	เจ้าพนักงาน การเงินและบัญชี	ปง./ ชง.	๑๔๖,๖๔๐ (๑๒,๒๒๐x๑๒)	-	-	๑๔๖,๖๔๐
				งานพัฒนาและ จัดเก็บรายได้			งานพัฒนาและจัดเก็บ รายได้					
๑๗	นางรินรดา พุทธามาตย์	ปก./ชก.	๐๕-๓-๐๔-๓๒๐๓-๐๐๑	นักวิชาการจัดเก็บ รายได้	ปก./ชก.	๐๕-๓-๐๔-๓๒๐๓-๐๐๑	นักวิชาการจัดเก็บ รายได้	ปก./ ชก.	๔๒๒,๖๔๐ (๓๕,๒๒๐x๑๒)	-	-	๔๒๒,๖๔๐

				งานทะเบียน ทรัพย์สินและ พัสดุ			งานทะเบียนทรัพย์สินและ พัสดุ					
๑๘	น.ส. วีชรากร โคกสันเทียะ	ป.โท บธ.ม.	๐๕-๓-๐๔-๔๒๐๓-๐๐๑	เจ้าพนักงานพัสดุ	ปง./ชง.	๐๕-๓-๐๔-๔๒๐๓-๐๐๑	เจ้าพนักงานพัสดุ	ปง./ ชง.	๓๑๘,๙๖๐ (๒๖,๕๘๐x๑๒)	-	-	๓๑๘,๙๖๐
๑๙	นางอนอมา นามภู	ปวช. การบัญชี	๐๕-ภ-๐๐๖	ผู้ช่วยเจ้าพนักงาน พัสดุ	-	๐๕-ภ-๐๐๖	ผู้ช่วยเจ้าพนักงาน พัสดุ	-	๑๕๔,๔๔๐ (๑๒,๘๗๐x๑๒)	-	-	๑๕๔,๔๔๐
				กองช่าง			กองช่าง					
๒๐	นายเจตน์ อหันตะ	ป.โท ร.ป.ม.	๐๕-๓-๐๕-๒๑๐๓-๐๐๑	ผู้อำนวยการกอง ช่าง (นักบริหารงาน ช่าง)	ต้น	๐๕-๓-๐๕-๒๑๐๓-๐๐๑	ผู้อำนวยการกอง ช่าง (นักบริหารงาน ช่าง)	ต้น	๔๖๘,๙๖๐ (๓๙,๐๘๐x๑๒)	๔๒,๐๐๐ (๓,๕๐๐x๑๒)	-	๕๑๐,๙๖๐
				งานก่อสร้าง			งานก่อสร้าง					
๒๑	นายรัชชัย พิมพ์สิงห์	ปวส.	๐๕-๓-๐๕-๔๗๐๑-๐๐๑	นายช่างโยธา	ปง./ชง.	๐๕-๓-๐๕-๔๗๐๑-๐๐๑	นายช่างโยธา	ปง./ ชง.	๑๔๖,๖๔๐ (๑๒,๒๒๐x๑๒)	-	-	๑๔๖,๖๔๐
ลำดับ ที่	ชื่อ - สกุล	คุณวุฒิ	กรอบัตรากำลังเดิม		กรอบัตรากำลังใหม่				เงิน เดือน	เงินประจำ ตำแหน่ง	เงินเพิ่ม อื่นๆ/เงิน ค่าตอบแทน	หมายเหตุ
			เลขที่ตำแหน่ง	ตำแหน่ง	ระดับ	เลขที่ตำแหน่ง	ตำแหน่ง	ระดับ				
๒๒	นายพิทักษ์ แก้วสารภูมิ	ปวท.	๐๕-ภ-๐๐๗	ผู้ช่วยนายช่าง โยธา	-	๐๕-ภ-๐๐๗	ผู้ช่วยนายช่าง โยธา	-	๑๓๔,๗๖๐ (๑๑,๒๓๐x๑๒)			๑๓๔,๗๖๐
				งาน สาธารณูปโภค			งาน สาธารณูปโภค					
		-	-	-	-	-	-	-	-	-	-	-
			กองการศึกษา ศาสนาและวัฒนธรรม		กองการศึกษา ศาสนาและวัฒนธรรม							
๒๓	นายประสพสุข สุราฤทธิ์	ป.โท ศษ.ม.	๐๕-๓-๐๘-๒๑๐๗-๐๐๑	ผู้อำนวยการกอง การศึกษา ฯ (นักบริหารงาน ศึกษา)	ต้น	๐๕-๓-๐๘-๒๑๐๗-๐๐๑	ผู้อำนวยการกอง การศึกษา ฯ (นักบริหารงาน ศึกษา)	ต้น	๔๐๒,๗๒๐ (๓๓,๕๖๐x๑๒)	๔๒,๐๐๐ (๓,๕๐๐x๑๒)	-	๔๔๔,๗๒๐
				งานบริหาร การศึกษา			งานบริหาร การศึกษา					

๒๔	น.ส. กาญจนา แสงวงค์	ป.ตรี	๐๕-๓-๐๘-๓๘๐๓-๐๐๑	นักวิชาการศึกษา	ปก./ ชก.	๐๕-๓-๐๘-๓๘๐๓-๐๐๑	นักวิชาการศึกษา	ปก./ ชก.	๒๓๗,๖๐๐ (๑๙,๘๐๐ X ๑๒)	-	-	๒๓๗,๖๐๐
			ศูนย์พัฒนาเด็กเล็กวัดโพธิ์ศรีสำราญ			ศูนย์พัฒนาเด็กเล็กวัดโพธิ์ศรีสำราญ						
๒๕	นางนงคิณัฐ สรรพอาษา	ป.โท ศษ.ม.	๐๕-๓-๐๘-๖๖๐๐-๐๕๒	ครูผู้ดูแลเด็ก	คศ.๒	๐๕-๓-๐๘-๖๖๐๐-๐๕๒	ครูผู้ดูแลเด็ก	คศ.๒	๓๕๔,๖๐๐ (๒๙,๕๕๐X๑๒)	-	-	๓๕๔,๖๐๐
๒๖	น.ส. ชนาภา สรรพอาษา	ป.โท ศษ.ม.	๐๕-๓-๐๘-๒๒๐๑-๘๘๑	ครูผู้ดูแลเด็ก	คศ.๒	๐๕-๓-๐๘-๒๒๐๑-๘๘๑	ครูผู้ดูแลเด็ก	คศ.๒	๓๗๗,๗๖๐ (๓๑,๔๘๐X๑๒)	-	-	๓๗๗,๗๖๐
๒๗	-ว่าง-	-	๐๕-๓-๐๘-๖๖๐๐-๐๕๔	ครูผู้ดูแลเด็ก	คศ.๑	๐๕-๓-๐๘-๖๖๐๐-๐๕๔	ครูผู้ดูแลเด็ก	คศ.๑	๒๖๓,๖๔๐ (ค่ากลางเงินเดือน)	-	-	๒๖๓,๖๔๐ ว่างเดิม
๒๘	นางสาวเมตตา มณีรัตน์	-	๐๘-๗-๐๐๑	ผู้ดูแลเด็ก	ทั่วไป	๐๘-๗-๐๐๑	ผู้ดูแลเด็ก	ทั่วไป	๑๐๘,๐๐๐ (๙,๐๐๐ X ๑๒)	-	-	๑๐๘,๐๐๐
๒๙	-ว่าง-	-	๐๘-๗-๐๐๒	ผู้ดูแลเด็ก	ทั่วไป	๐๘-๗-๐๐๒	ผู้ดูแลเด็ก	ทั่วไป	๑๐๘,๐๐๐ (ค่ากลางเงินเดือน)	-	-	๑๐๘,๐๐๐ ว่างเดิม
			งานส่งเสริมการศึกษา ศาสนา และวัฒนธรรม			งานส่งเสริมการศึกษา ศาสนา และวัฒนธรรม						
		-	-			-			-	-	-	-
			หน่วยตรวจสอบภายใน			หน่วยตรวจสอบภายใน						
			งานตรวจสอบภายใน			งานตรวจสอบภายใน						
๓๐	น.ส.อาทิตยาพร พัฒนาศูนย์	ป.โท บธ.ม.	๐๕-๓-๑๒-๓๒๐๕-๐๐๑	นักวิชาการ ตรวจสอบภายใน	ปก./ ชก.	๐๕-๓-๑๒-๓๒๐๕-๐๐๑	นักวิชาการ ตรวจสอบภายใน	ปก./ ชก.	๓๓๖,๓๖๐ (๒๘,๐๓๐X๑๒)	-	-	๓๓๖,๓๖๐